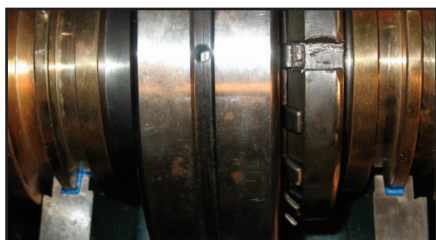
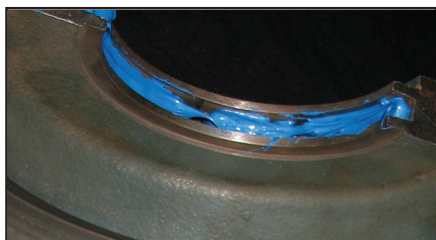
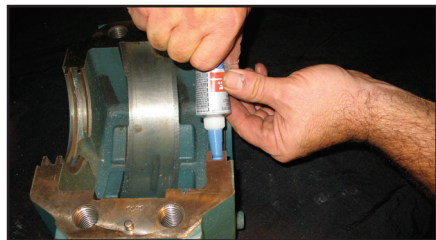


卡槽式轴承隔离器安装说明



- 1- 打开剖分式端盖，在端盖卡槽底部涂抹一层密封剂。
- 2- 用专用橡胶润滑油（可用普通润滑油代替，但不要用润滑脂）涂抹轴和轴承隔离器O型圈。
- 3- 将轴承隔离器套在轴上，注意避免划伤动环O型圈，将轴承隔离器推到合适位置。
- 4- 将轴承隔离器放进端盖卡槽前，确认回油孔和排污孔处于六点钟位置，轴承隔离器放入底部端盖后，确认底部回油孔不会被堵塞。
- 5- 合上上端盖，拧紧螺栓后，用手转的轴承隔离器静环，确保静环不会转动，假如静环可以转动，需在静环和端盖配合部分涂一层密封胶，再拧紧螺栓。
- 6- 盘车时检查动环可以随轴自由转动，同静环之间没有摩擦接触。如果有摩擦，请检查静环安装是否到位，动环是不是在轴上有倾斜。
- 7- 安装完毕时，动环和静环处于贴合状态，盘车时在离心力作用下，动、静环会自动脱离接触。如果没有脱离，有摩擦产生，可以用手沿轴向将动环和静环分开几丝的间隙即可。

